



**ACADEMIA ROMÂNĂ**

**COMITETUL ROMÂN DE ISTORIA ȘI FILOSOFIA**

**ȘTIINȚEI ȘI TEHNICII**

**FILIALA CRAIOVA**

*Promotor al valorilor regionale*

**Constantin Brâncuși (1876–1957) – 150 de ani de la naștere**

**Sculptura modernă în rezonanță cu știința**

**Conf. dr. George Dan Mogoșanu**

**Conf. dr. Ludovic Everard Bejenaru**

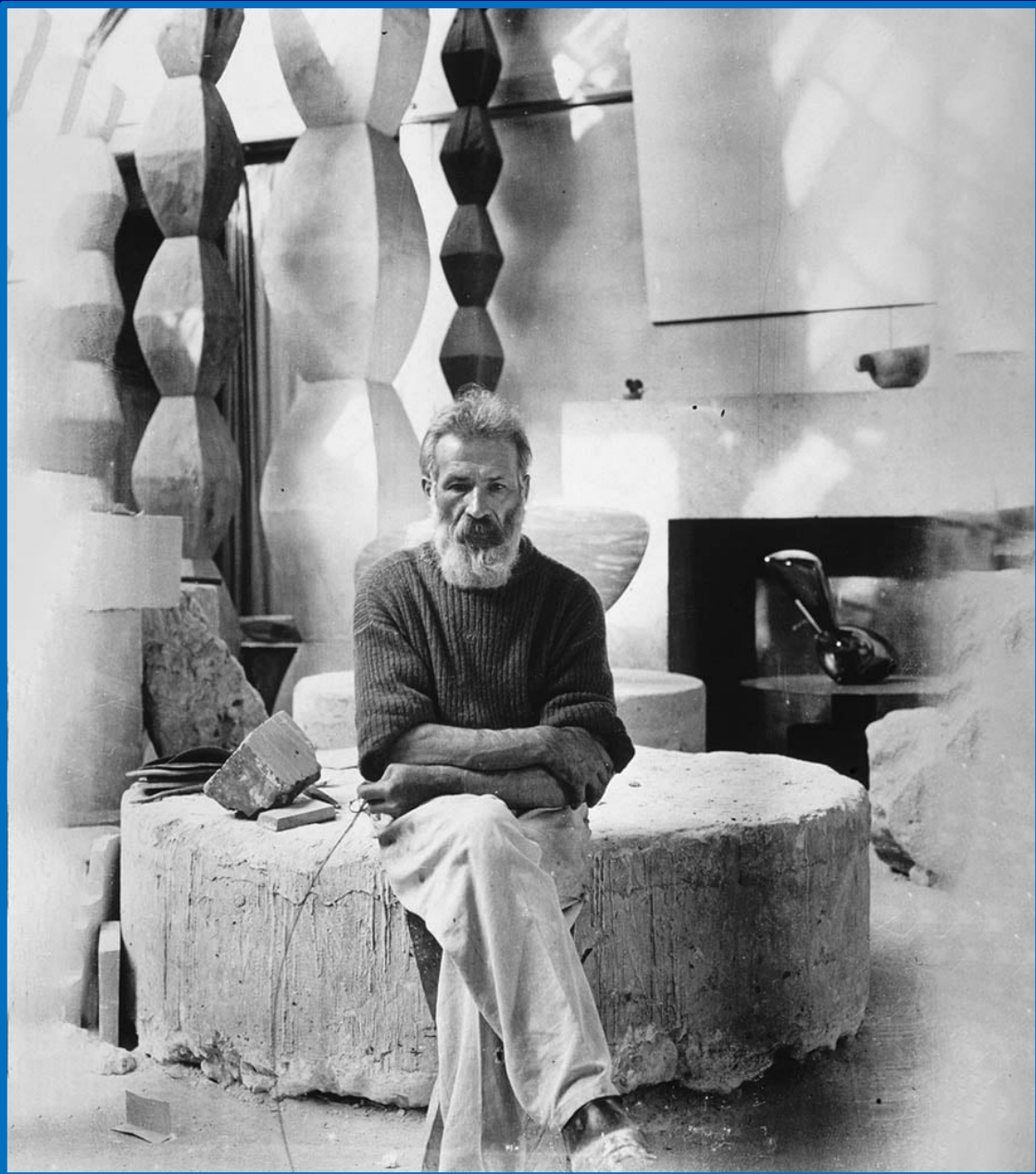
***CRIFST Filiala Craiova***

## Constantin Brâncuși (1876–1957) – 150 de ani de la naștere



*„Cine nu iese din Eu, n-atinge Absolutul și nu descifrează nici viața“.*

## Constantin Brâncuși (1876–1957) – 150 de ani de la naștere



- **Constantin Brâncuși:**
  - > este considerat un pionier al modernismului, în special prin abordarea sa minimalistă a sculpturii, care pune accent pe formele geometrice elementare și pe calitățile inerente ale materialelor folosite;
  - > a deschis calea pentru mișcările artistice abstracte și a influențat generațiile ulterioare de sculptori.

# Constantin Brâncuși (1876–1957). Influența asupra artei moderne

## Respingerea detaliilor și a tradiției academice

### ▪ Brâncuși:

- > **părintele sculpturii moderne: a eliminat detaliile și a simplificat radical formele;**
- > **a renunțat la tradiția academică în favoarea formelor abstracte, elementare, esențializate: a deschis calea pentru noi modalități de expresie artistică;**
- > **prezintă adesea forme geometrice simplificate: e.g., ovalul și tiparele alungite, care se îndepărtează de sculptura reprezentativă tradițională;**
- > **prin concentrare asupra esenței fundamentale a obiectelor și utilizarea formelor geometrice simple: a rezonat cu mișcările artistice minimaliste și abstracte.**

# Constantin Brâncuși (1876–1957). Influența asupra artei moderne

## Concentrarea asupra esenței

### ▪ Esența:

> Brâncuși a căutat să surprindă/dezvăluie natura esențială a temelor sale:

... prin simplificare radicală și abstracție, mai degrabă decât să creeze

reprezentări literale: fie că este vorba de o pasăre în zbor, un cap de om, un sărut;

... această abordare, deși controversată, a influențat profund dezvoltarea

sculpturii moderne: urmărește mai degrabă dezvăluirea realității interioare și a

esenței lucrurilor, decât doar a aspectului lor exterior.

### ▪ Simbolurile universale:

> devenite adesea simboluri puternice: formele sale simplificate rezonau cu

privitorii la un nivel profund, universal.

# Constantin Brâncuși (1876–1957). Influența asupra artei moderne

## Concentrarea asupra esenței

- **Dimensiunea spirituală a operei lui Brâncuși:**
  - > transcende simpla reprezentare fizică: evocă reacții spirituale și emoționale.
- **„Simplitatea este complexitatea rezolvată”:**
  - > adevărata simplitate în artă: rezolvarea ideilor complexe în formele lor esențiale;
  - > unul dintre aspectele inovatoare ale artei lui Brâncuși: sculpturile sale surprind esența, mai degrabă decât forma obiectelor;
  - > pentru Platon, în Teoria Formelor (sau Ideilor): lumea fizică pe care o percepem este doar o copie imperfectă a unei realități superioare, imuabile și eterne;
  - > Formele sunt esențe abstracte (Binele, Frumosul, Egalitatea), independente de lucrurile materiale: acestea din urmă „participă” la Forme pentru a fi inteligibile;

## Constantin Brâncuși (1876–1957). Influența asupra artei moderne

### Concentrarea asupra esenței

- > **Aristotel a transformat noțiunea platonice de Forme, prin distincția între esențial și contingent (respectiv esență și accident): esența obiectului definește ceea ce este, indiferent cât de mult își schimbă aspectul sau starea;**
- > **pornind de la acest concept aristotelic, artistul distingea minimalismul de abstracție: „Unii definesc opera mea ca fiind abstractă; totuși, ceea ce ei numesc abstract este ceea ce este cel mai realist. Ceea ce este real nu este aparența, ci ideea, esența lucrurilor”;**
- > **Brâncuși a fost unul dintre primii și cei mai cunoscuți artiști moderniști care au căutat să surprindă esența emoțiilor și obiectelor pe care le-a transmis, fie că este vorba de dragoste și senzualitate, fie de eroism și curaj:**

# Constantin Brâncuși (1876–1957). Influența asupra artei moderne

## Concentrarea asupra esenței

---> **Rugăciunea (1907):**

... prima lucrare majoră a lui Brâncuși: comandată de Eliza Stănescu-Boteanu pentru mormântul soțului său, Petre Stănescu, în cimitirul Dumbrava (Buzău);

... reflectă amestecul unic și eclectic de influențe ale artistului din punctul de vedere al sculpturii minimaliste: artă populară românească, sculptură clasică, figurine africane, artă egipteană;

... un act de durere și omagiu postum: lucrarea exprimă o tristețe profundă și o atitudine meditativă.



# Constantin Brâncuși (1876–1957). Influența asupra artei moderne

## Concentrarea asupra esenței

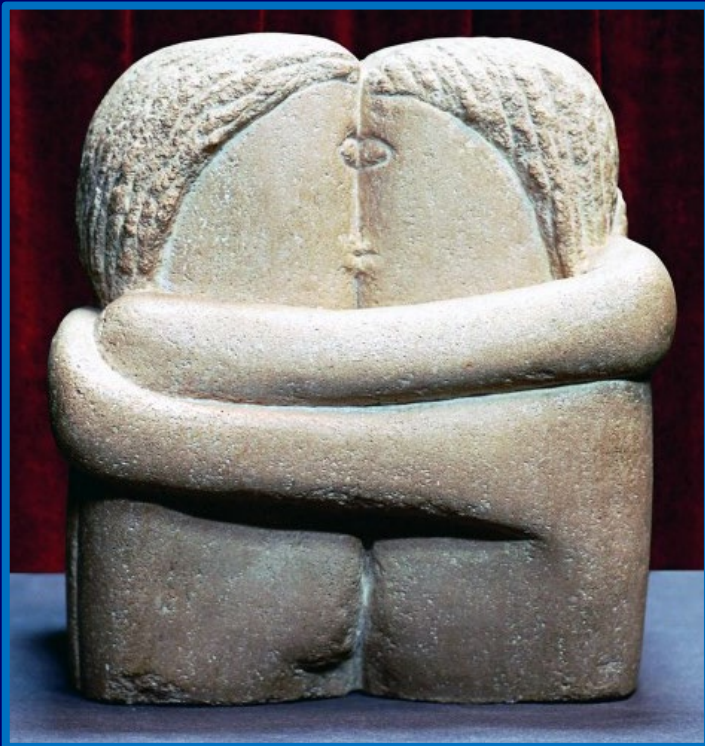
---> **Sărutul (1908):**

... a doua lucrare majoră a lui Brâncuși: cel mai probabil numită în mod deliberat după **Sărutul (1908)** de Rodin;

... estompează realismul îndrăgostiților îmbrățișați pentru a forma un monolit rotunjit și armonios:

un monument dedicat iubirii;

... sculptura echilibrează formele recognoscibile a două figuri cu integritatea blocului de piatră: demonstrează capacitatea lui Brâncuși de a combina reprezentarea și abstractizarea.



# Constantin Brâncuși (1876–1957). Influența asupra artei moderne

## Concentrarea asupra esenței



---> **Măiastra (1910–1918):**

... serie de 30 de sculpturi de păsări: bronz și marmură;

... marchează trecerea de la reprezentarea figurativă la

esențializarea formei: respectiv o sinteză între mitul

popular românesc și modernismul abstract;

... reprezintă pasărea magică din basmele românești:

o ființă ce aparține țărâmului supranatural;

... simbolizează înțelepciunea, frumusețea și libertatea;

... versiunile din bronz, reflectând lumina: sugerează o

vibrație mistică, o mișcare continuă.

# Constantin Brâncuși (1876–1957). Influența asupra artei moderne

## Concentrarea asupra esenței

---> **Muza adormită (1913):**

... bronz după un model sculptat în marmură (1909/1910):

inspirat de baroneasa Renée-Irana Frachon (1881–1983);

... renunțarea la detaliile anatomice precise: sugerează o viață interioară intensă, o „lume a liniștii și armoniei”;

... nu este o simplă imagine a somnului: surprinde esența stării de somn, meditația asupra liniștii și interiorizării;

... lustruirea intensă a bronzului nu este accidentală:

tactilitatea (epiderma) sculpturilor lui Rodin vs.

bronzul/oglinda (simbolul reflexivității) la Brâncuși;



... lumina alunecă pe suprafață: elimină umbrele dure și conferă sculpturii o calitate eterică, aproape ireală.

# Constantin Brâncuși (1876–1957). Influența asupra artei moderne

## Concentrarea asupra esenței



---> **Domnișoara Pogany (1912–1933):**

... variante în marmură (3), bronz (9), ghips (3);

... pictorița Margit Pogány (1879–1964): devenită „iubirea simplă și nemuritoare” a sculptorului;

... o declarație a iubirii pentru formele pure: un portret abstractizat, stilizat, cu ochi mari și mâini delicate, o „zeiță mamă a sculpturii abstracte”;

... „*Probabil că mă pot gândi la o interpretare încă mai bună. Cine poate spune că o operă de artă e terminată?*”.



# Constantin Brâncuși (1876–1957). Influența asupra artei moderne

## Concentrarea asupra esenței



---> **Pasărea de aur (1919–1922):**

... o evoluție a temei **Măiastra (1910–1918):** caracterizată prin forme mai simplificate, alungite și strălucire aurie;

... simbolizează **esența zborului, libertatea, spiritualitatea;**

... dincolo de reprezentarea fizică a păsării: „**zborul însuși**”;

... interpretată ca o „**pasăre a sufletului**”: legătură dintre organic (pământesc) și anorganic (spirit);

... metaforă a sufletului eliberat de gravitație și pământ;

... suprafața bronzului șlefuit captează și reflectă lumina, simbol al spiritualității, o prezență vibrantă, imaterială.

# Constantin Brâncuși (1876–1957). Influența asupra artei moderne

## Concentrarea asupra esenței

---> **Începutul Lumii (1924):**

... un ovoid perfect (bronz lustruit, marmură sau ghips): așezat pe un soclu de piatră sau lemn;

... creează un contrast: finisajul strălucitor al formei (marmura) și textura materialului suport (piatra brută);

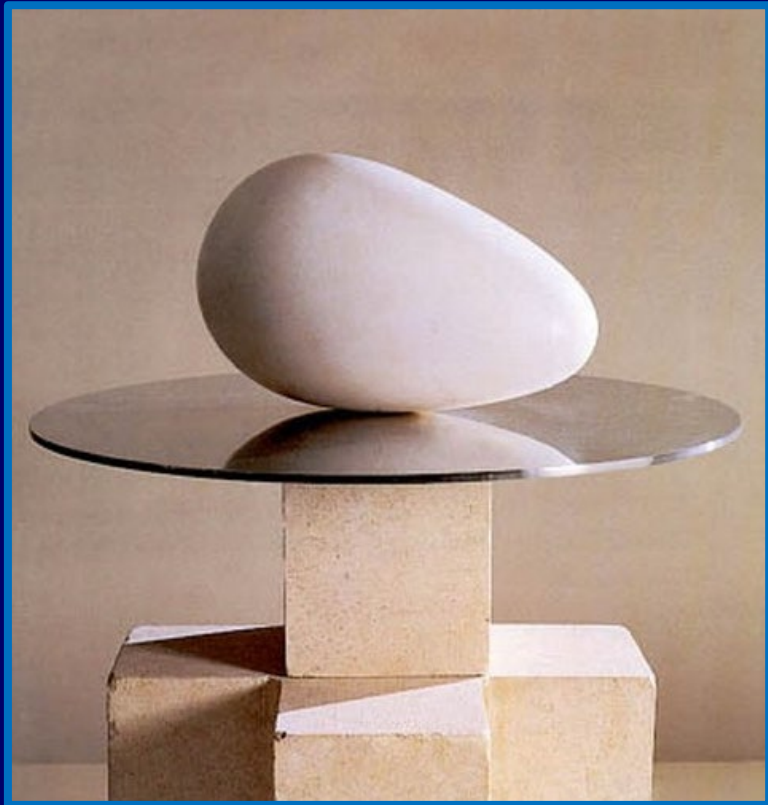
... simbolizează începutul vieții, embrionul:

„forma pură” a creației, întoarcerea la esențe;

... forma fundamentală, embrionară, întâlnită în

viziunea lui Brâncuși despre geneză: marchează

trecerea artistului către arta filosofică și abstractă.



# Constantin Brâncuși (1876–1957). Influența asupra artei moderne

## Concentrarea asupra esenței

---> **Leda (1926):**

... variante în marmură (1920), bronz (1923–1926);

... una dintre cele mai abstracte și rafinate lucrări ale artistului: punctul culminant al stilizării formei;

... o metamorfoză permanentă a formei: reducerea simultană a corpului la esența mecanică și organică;

... perfecțiunea tehnică și inovația structurii: montată pe un suport pivotant, sculptura pare să sfideze gravitația;

... strălucirea bronzului șlefuit: subliniază dorința lui Brâncuși de a crea un obiect care reflectă lumina;



... adaugă o calitate imaterială, de vis, reprezentării mitologice.

# Constantin Brâncuși (1876–1957). Influența asupra artei moderne

## Concentrarea asupra esenței



---> **Pasăre în spațiu (1928):**

... una dintre cele mai celebre serii de sculpturi realizate de **Constantin Brâncuși**: cu numeroase variante în bronz, marmură și ipsos;

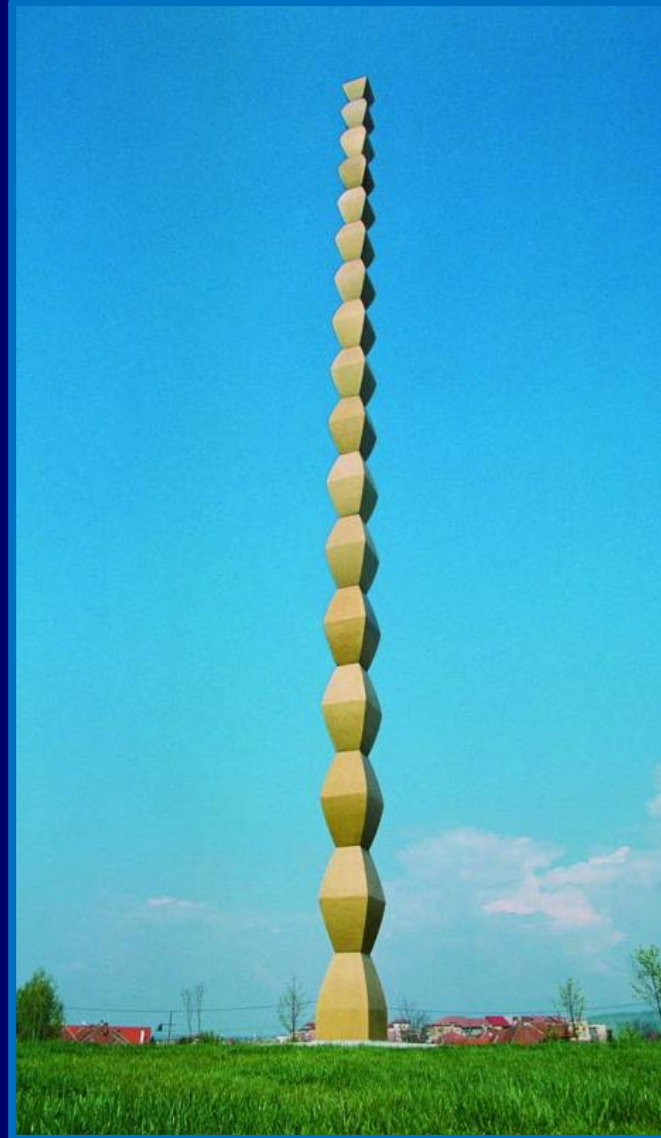
... în loc să înfățișeze o pasăre anume: artistul s-a concentrat pe **esența zborului**, prin eliminarea detaliilor (a penelor, aripilor);

... **transmiterea mișcării, altitudinii, aerodinamicii și a zborului**: mai degrabă decât a trăsăturilor exterioare ale păsării în sine;

... **pasărea devine o linie verticală curbată, lustruită**: sugerează o mișcare ascendentă infinită.

# Constantin Brâncuși (1876–1957). Influența asupra artei moderne

## Concentrarea asupra esenței



---> **Coloana fără sfârșit (1938):**  
... **punctul culminant al carierei**  
**artistului;**  
... **reprezintă spiritul înălțător și**  
**eroismul românilor din Primul**  
**Război Mondial, care au luptat**  
**împotriva invaziei germane;**  
... **concluzia logică a surprinderii**  
**sentimentelor și conceptelor prin**  
**forme esențiale.**

# Constantin Brâncuși (1876–1957). Influența asupra artei moderne

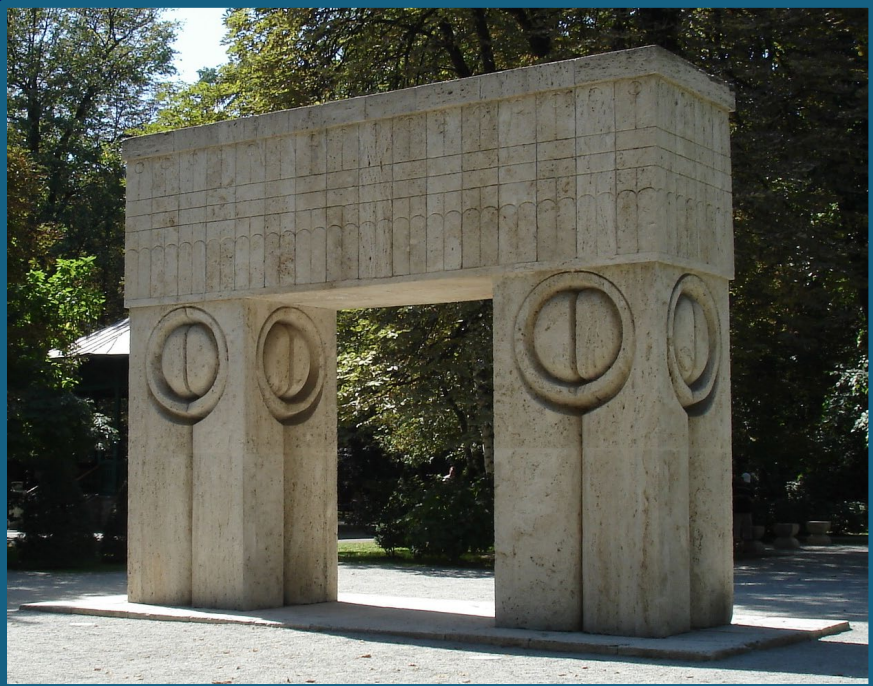
## Concentrarea asupra esenței

---> **Poarta sărutului (1938):**

... parte a **Ansamblului Monumental din Târgu Jiu**, simbol profund al iubirii, unității și trecerii, sculptat în travertin: reinterpretare a temei „Sărutul”;

... motivul sărutului apare stilizat pe fețele stâlpilor: reprezintă doi ochi apropiați, o viziune profundă asupra uniunii a două ființe;

... poarta funcționează ca un prag simbolic între etapele vieții: facilitează trecerea spre viața de apoi și împlinește un rol cultural profund.



# Constantin Brâncuși (1876–1957). Influența asupra artei moderne

## Concentrarea asupra esenței

---> Masa tăcerii (1938):

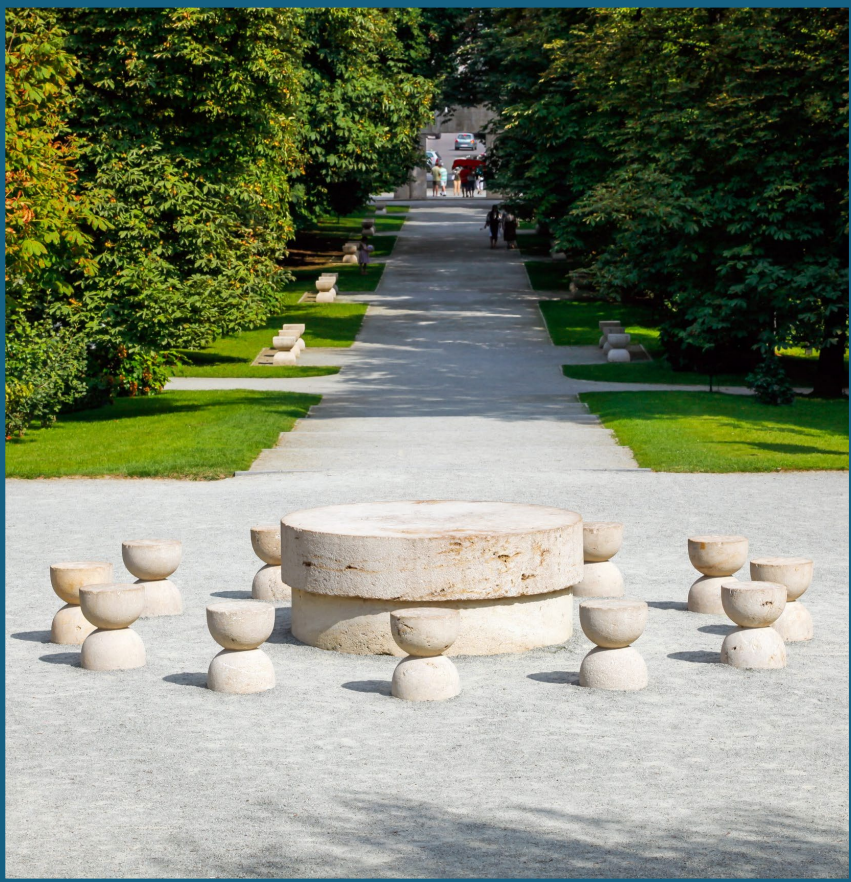
... altar circular din piatră înconjurat de 12 scaune:  
simbolizează așteptarea, comuniunea, echilibrul;

... privită ca un „altar cu apă”: o masă a reflecției și  
a tăcerii ritualice înainte de trecerea spre eternitate;

... numită inițial de Brâncuși „masa flămânzilor”:

masa tradițională a țăranului român, în jurul căreia  
se aduna familia pentru odihnă și comuniune;

... face parte din trilogia Ansamblului Monumental:  
dedicată eroilor din Primul Război Mondial.



# Constantin Brâncuși (1876–1957). Influența asupra artei moderne

## Filosofia artei lui Brâncuși

### ▪ **Esența, nu forma:**

> Brâncuși nu căuta să reprezinte forma exterioară a obiectelor, ci esența lor interioară, spiritul ascuns în materie.

### ▪ **Procesul de creație:**

> creația cere efort: hrănirea cu esența lucrurilor și înțelegerea valorii acestora.

### ▪ **Simplitate vs. simplism:**

> spre deosebire de simplism (care înseamnă „sărăcie”), simplitatea lui Brâncuși este o maximă concentrare a sensului: opere precum Coloana Infinitului, Poarta Sărutului sau Rugăciunea ilustrează un univers de sens și emoție ascuns în formele simple, stilizate;

# Constantin Brâncuși (1876–1957). Influența asupra artei moderne

## Filosofia artei lui Brâncuși

> „Simplitatea este complexitatea rezolvată”:

– această celebră afirmație a lui Brâncuși sintetizează esența artei sale;

– adevărata simplitate nu este superficială:

... rezultatul unui proces meticulos de eliminare a inutilului și de concentrare asupra esenței.

– Brâncuși ne îndeamnă să privim dincolo de suprafață:

... să apreciem profunzimea care se ascunde în formele aparent simple:

---> prin transformarea materiei în spirit.

# Constantin Brâncuși (1876–1957). Sculptura modernă în rezonanță cu știința „Adevărul materialelor”

## ▪ Abordarea lui Brâncuși:

### > continuă să inspire artiștii:

– din punctul de vedere al eleganței, utilizării materialelor, explorării formelor fundamentale.

### > prin tehnica de sculptură directă:

– reflectă implicarea profundă în natura și modelarea materialului;

– meșteșugar și sculptor în lemn foarte talentat, Brâncuși a fost un adevărat inovator:

# Constantin Brâncuși (1876–1957). Sculptura modernă în rezonanță cu știința

## „Adevărul materialelor”

... prin crearea sculpturilor direct în lemn sau piatră;

... spre deosebire de modelarea în lut sau ipsos:

---> cum făceau la acea vreme mentorul său (Auguste Rodin) și numeroși adepți ai acestuia.

> reprezintă o formă de cercetare științifică:

– artistul a investigat calitățile inerente și comportamentul diferitelor materiale:

lemn, piatră, bronz;

– care de fapt se aliniază cu investigarea proprietăților materiei.

# Constantin Brâncuși (1876–1957). Sculptura modernă în rezonanță cu știința

## Explorarea spațiului și a formelor

- **Simplificarea formelor până la esența lor fundamentală:**
  - > este analogă principiului științific al abstracției:
    - fenomenele complexe sunt reduse la componentele lor esențiale: pentru a putea fi mai ușor înțelese;
    - reflectă eforturile științifice de a înțelege principiile și structurile fundamentale (natura fundamentală a lucrurilor): elementele constitutive fundamentale ale Universului.
  - > „Simplitatea este complexitatea rezolvată”:
    - reflectă principiul științific de a găsi soluții elegante la probleme complexe;

**Constantin Brâncuși (1876–1957). Sculptura modernă în rezonanță cu știința**

## **Explorarea spațiului și a formelor**

**– arta lui Brâncuși:**

**... concentrată pe formele fundamentale, proprietățile materialelor și căutarea esenței:**

**---> reflectă gândirea științifică / matematică;**

**---> demonstrează legătura profundă între explorarea artistică și cea științifică a realității.**

**> înțelegerea profundă a relațiilor și interacțiunii dintre formă (masă) și spațiul înconjurător:**

**– rezonază cu conceptele geometrice analizate în matematică și fizică;**

**Constantin Brâncuși (1876–1957). Sculptura modernă în rezonanță cu știința**

## **Explorarea spațiului și a formelor**

**– eleganța și simplitatea sculpturilor sale au inspirat matematicienii să exploreze intersecția dintre artă și știință:**

**... sculpturile lui Brâncuși: „matematice” prin designul lor geometric.**

**– unii istorici de artă au observat o legătură între sculpturile sale și conceptele de geometrie neeuclidiană și topologie:**

**... geometria și topologia: ramuri ale matematicii care se ocupă de forme, spații și proprietățile acestora.**

**– seria „Pasăre în spațiu”, cu formele sale alungite, îndreptate în sus, exemplifică explorarea mișcării și a esenței zborului: rezonază cu studiul științific al aerodinamicii și mișcării, respectiv al formei în mișcare.**

# Constantin Brâncuși (1876–1957). Sculptura modernă în rezonanță cu știința

## Impactul asupra tehnologiilor digitale



### ▪ Opera lui Brâncuși:

> studiată și conservată folosind tehnologiile digitale:

- scanarea 3D, modelarea digitală, realitatea virtuală;
- pentru înțelegerea mai profundă a sculpturilor sale și a procesului de creație;
- consolidează legătura dintre artă și documentarea științifică.

# Constantin Brâncuși (1876–1957). Sculptura modernă în rezonanță cu știința

## Arta prin care materia devine spirit

- Constantin Brâncuși a avut un impact semnificativ asupra artei moderne, atât prin formele sale minimaliste, cât și prin concentrarea asupra aspectelor esențiale, care continuă să inspire și să atragă privitorii.
- Opera sa evidențiază, de asemenea, interconectarea dintre artă și știință, demonstrând cum expresia artistică poate reflecta și rezona cu principiile științifice ale formei, spațiului, abstracției.
- Înrădăcinată în arta populară românească și influențată de modernism, opera lui Brâncuși este consecința unei sinergii puternice între expresia artistică și principiile observației, simplificării și științei materialelor.

# Constantin Brâncuși (1876–1957) – 150 de ani de la naștere

## Bibliografie selectivă

**Borcoși C.A. *Constantin Brancuși – a life dedicated to research and knowledge*. Horizons for Sustainability, Constantin Brâncuși University of Târgu-Jiu, 2024, 1/22:17–22.**

**Borcoși C.A. *Constantin Brancuși – a life lead to infinite success*. Horizons for Sustainability, Constantin Brâncuși University of Târgu-Jiu, 2021, 1/12:33–38.**

**Buican A. *Brâncuși: o biografie legendară*, ediție revăzută și adăugită. Ed. Actaeon Books, Baia Mare, 2023, 809 pp.**

**Jinaru I. *Sculpture technique of Constantin Brancuși*. Horizons for Sustainability, Constantin Brâncuși University of Târgu-Jiu, 2024, 1/22:33–40.**

**Stoica Anghel Simona. *Constantin Brâncuși – Pasărea măiastră a culturii românești* [*Constantin Brancusi – The Magic Bird of Romanian Culture*]. Lund University Library, Sweden, 2011, 15 pp. <https://lup.lub.lu.se/student-papers/search/publication/2175406>.**